

2025

# 投資臺灣 共創商機

INVEST IN TAIWAN

CREATE OPPORTUNITIES TOGETHER

—— 製造業篇 ——



# CONTENT

1

為什麼選擇臺灣

2

投資商機

3

投資獎勵

4

投資服務



# 為什麼選擇臺灣

W H Y      T A I W A N



# 1

## 為什麼選擇臺灣

- 優越的地理位置
- 完整的交通網絡
- 成熟的產業聚落
- 信任與韌性的供應鏈

世界競爭力  
全球第 **6**  
(亞洲第3)

經濟自由度  
世界第 **4**  
(亞洲第2)

- 豐沛的研發實力
- 健全的智慧財產權保護制度
- 優秀的人力素質
- 友善的生活環境

# 為什麼選擇臺灣



## 優越的地理位置

臺灣位於東亞、東北亞及東南亞之中心，為中國、日本、朝鮮半島與東南亞各國之經貿樞紐。

## 完整的交通網絡

- 4大國際機場、4大國際港口，海空運輸網絡完善
- DHL、FedEx、UPS、Coupang、Yusen、GEODIS 等國際物流巨頭在臺設立轉運中心
- 高鐵、臺鐵串聯聯外交通，打造西部走廊一日生活圈



# 為什麼選擇臺灣

## 成熟的 產業聚落



# 為什麼選擇臺灣

## 信任與韌性供應鏈

### ◆ 完整半導體產業鏈：

涵蓋 IC 設計、晶圓製造、先進封裝及測試，供應穩定且具效率及彈性。

### ◆ AI引領產業自主與智慧轉型：

鏈結半導體與資通訊產業，發揮技術自主與軟硬系統整合優勢，加速 AI 應用落地。

### ◆ 跨域整合加速大健康產業發展：

善用資通訊及精密機械製造優勢，透過供應鏈合作帶動大健康產業之創新與成長。

面對地緣風險，臺灣與民主國家深化合作，  
以「創新、安全、韌性、共榮」為發展核心，強化供應鏈彈性與安全。



# 為什麼選擇臺灣

## 豐沛的研發實力

科學園區結合研發機構之研發量能，共同促進產業發展與創新

半導體

綠能

生技醫療

精密機械

資通訊

光電

### 新竹科學園區

626家廠商 (2025.04)

宜蘭園區、龍潭園區、新竹生醫園區  
新竹園區、竹南園區、銅鑼園區

### 臺中科學園區

242家廠商 (2025.04)

后里園區、臺中園區、中興園區  
虎尾園區、二林園區

### 南部科學園區

284家廠商 (2025.04)

嘉義園區、臺南園區、高雄園區  
楠梓園區、橋頭園區、屏東園區

17座科學園區基地 + 15大法人研發機構



## 健全的智慧財產權保護制度

### 完善的法規制度

於2021年7月1日起施行「商業事件審理法」及「智慧財產及商業法院組織法」，設置專業法官與調查官，提高商業案件處理效率。

### 與多國建立專利審查高速公路 (PPH)

臺灣已與美國、日本、韓國、波蘭、西班牙等國簽定PPH，加速專利案件審查。

### 設置智慧財產及商業法院

### 成立保護智慧財產權警察大隊

### 國際指標肯定我國為高度智財權保護之投資環境

2025年臺灣在全球184個經濟體中經濟自由度排名第 4 名，連續兩年維持世界前 4、亞洲第 2 的佳績，其中「司法效能」、「財產權」指標名列「自由」（100-80分）等級，且得分持續進步，證明我國為高度智財權保護之投資環境。

# 為什麼選擇臺灣

## 優秀的人力素質

### 2025 世界競爭力報告

- 每千人研發人力 #2
- 25-34歲人口中接受大專以上教育比率 #3

### 2024 IMD 世界人才報告

- 臺灣人才排名全球第 #18、亞洲第 #4
- 15歲PISA數理能力測驗 #3
- 科學領域畢業人才排名第 #6





# 1

## 為什麼選擇臺灣

### 友善的生活環境

## 2024-2025

### 友善宜居排名

- 世界幸福報告東亞第 **#1**
- 全球最適合移居國家全球前4、亞洲第 **#1**
- 全球醫療照護指數排名第 **#1**
- 安全指數全球第 **#4**
- 醫療基礎設施符合社會需要全球第 **#4**

資料來源：Numbeo 2025、World Population Review、Der Tagesspiegel







# 投資商機

INVESTMENT OPPORTUNITIES

# 五大信賴產業

## 半導體

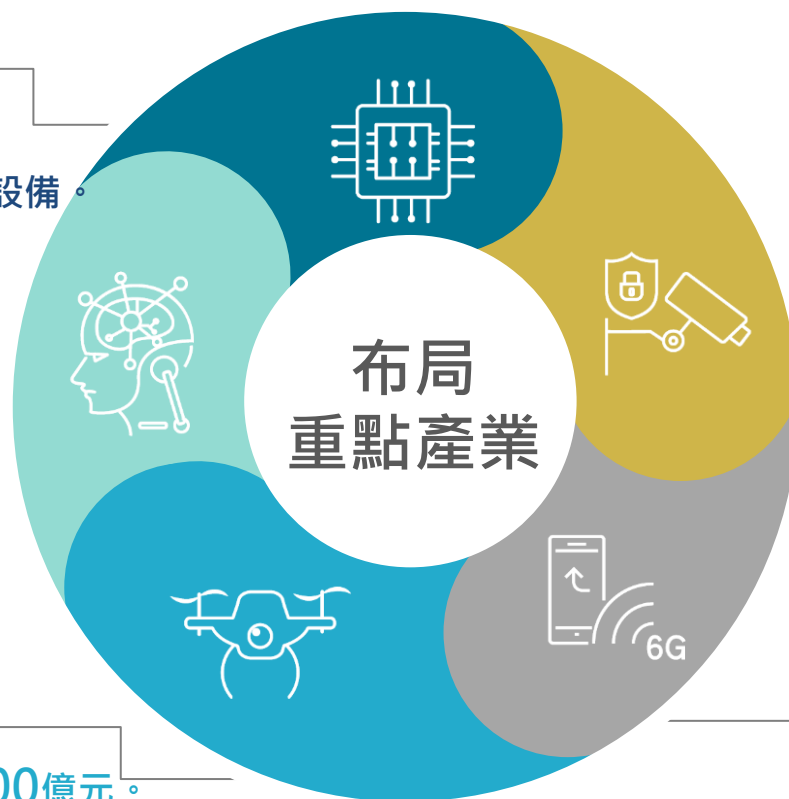
1. 預計至2028年新增產值2.6兆元。
2. 強化國內 IC 設計、先進製程與封裝、材料及設備。

## 人工智慧

1. 2026年推動 AI、軟體、資安等數位經濟成為兆元產業。
2. 100億元基金專案投資 AI 數位產業，並新建資料中心爭取國際合作。

## 軍工

1. 預計至2028年無人機產值成長10倍，達300億元。
2. 打造無人機供應鏈，建立國防產業自主量能。



## 安控

1. 力促2028年資安及安控產業產值分別破1,000億元、300億元。
2. 發展資安，導入半導體、軍工等強化產業韌性。

## 次世代通訊

1. 2028年創造衛星通訊整合應用服務產值300億元。
2. 布局 6G 關鍵自主技術，整合地面與衛星網路，並發展場域解決方案。

## 半導體產業迎黃金成長期

2024年  
全球半導體產業  
總產值為

20.3 兆元

2024年  
臺灣半導體產業  
總產值達新臺幣

5.3 兆元

2026年  
臺灣半導體產業總產值  
預估將可達新臺幣

7.1 兆元

晶圓代工、  
封測產業市占率

全球#1

IC設計產業  
市占率

全球#2

2024年臺灣半導體  
產業總產值

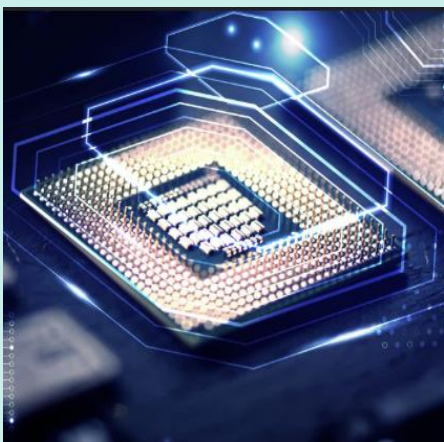
全球#2

## 生成式 AI 與新興應用快速擴張，驅動全球半導體市場持續成長

運算、儲存與頻寬需求激增，帶動材料、設備成長並加速先進封裝與矽光子商用化。

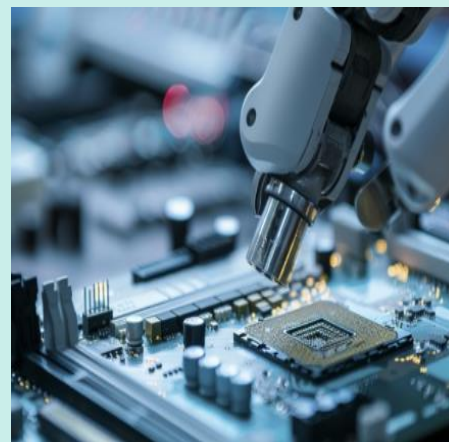
成長驅動

### 半導體材料



- 2024年全球市場營收達675億美元，其中晶圓材料為429億美元，封裝材料246億美元。
- 2024年臺灣半導體化學品市場營收達37.45億美元，預估2030年可望成長至 76.91 億美元。

### 半導體設備



- 2024年全球半導體設備銷售金額達1,171億美元，創歷史新高。
- 2024年臺灣市場銷售金額達166億美元，位居全球第三大，2030年預估可達412.62 億美元。

臺灣持續扮演全球半導體產業領頭羊，帶動周邊供應鏈龐大市場需求



# 2 投資商機

聚焦先進封裝、高速傳輸二大技術  
掌握AI時代半導體升級契機

## 1 技術共研與驗證合作

先進製程與封裝驗證，  
異質整合最佳平台

合作策略：  
國際雙向合作開發 CoWoS × CPO 模組與驗證，外商提供封裝與整合所需關鍵材料及設備

矽光子模組量產驗證平台

## 2 在地供應鏈建立

科學園區聚落完善，  
利於先進封裝與高效組裝

合作策略：  
臺廠提供封測全流程服務，建置AI / HPC晶片量產點，外商加入在地材料 / 設備供應鏈體系

共造 AI 晶片封裝生產基地

## 3 技術聯盟與生態系共建

矽光子與CPO高度整合，  
打造跨國測試與驗證平台

合作策略：  
外商攜手研發機構與大專院校設立跨國研發驗證據點，支援所需材料、測試封裝設備及人才

共構矽光子國際生態系

# 2 投資商機

半 導 體  
SEMICONDUCTOR

代表案例

NETHERLANDS



艾司摩爾

政府計劃助攻  
合作擴大次世代技術落地

持續擴大在臺投資，並運用經濟部A+計畫，規劃在臺研發與製造下世代晶圓光學量測設備 (2奈米機型)，同時提高在地自製率。

GERMANY



蔡司

光學技術領導廠商  
創造8年數倍的規模擴張

2024年於新竹設**創新中心**，並承諾未來五年將投資新台幣65億元擴增在臺營運規模，包含在臺中設立**品質卓越中心**。

AMERICA



美光

全球記憶體大廠製造商  
擴大在臺投資HBM

為全臺最大投資外商，已累計投資達**1.2兆元**，除持續擴大**HBM**製程產能、推動1 gamma先進製程量產外，又將版圖於2024年擴展至臺南。

GERMANY



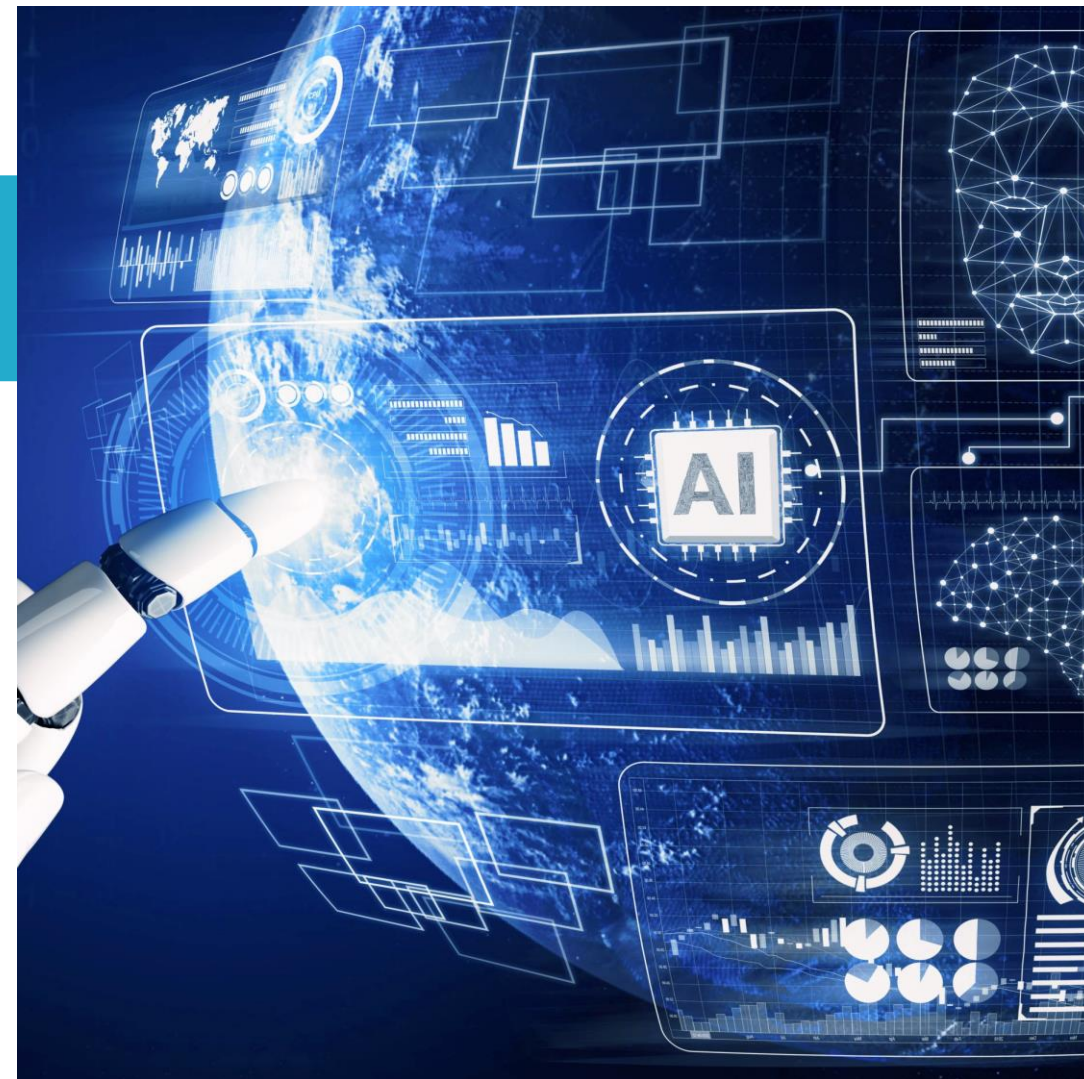
默克

宣布在臺投資百億  
打造半導體**Mega Site**

2021年宣布未來5-7年在臺灣投資170億，在高雄建**全球首座半導體材料大型生產與應用研發中心**，第一階段工程預計於2025年12月完工。

## AI晶片、AI伺服器、AI應用 打造完整產業生態，強化全球競爭力

- 完整半導體生態系與先進製程，使臺灣成為全球 **AI 晶片**、**AI 伺服器**製造與整合樞紐
- 臺灣於晶片、感測器與系統整合的長期布局，為 **AI 機器人**技術發展提供關鍵支援能量
- 規劃「**AI 新十大建設**」，目標2028年前創造7兆元產值，並在2040年前突破15兆元產值，使臺灣 **AI 產業**實力躍升全球前五



## A I 產業鏈

上游 – AI晶片

全球AI晶片產值

500+ 億美元 (2025)



392.7億美元 (2024)

臺灣於先進晶片製造具領先地位

- 封裝測試
- 晶片設計
- 材料設備
- 先進晶片製造

中游 – AI伺服器

全球AI伺服器市場規模

392.3億美元 (2025)



307.4億美元 (2024)

臺灣伺服器供應鏈扮全球關鍵角色

- 伺服器製造
- 高速連接與網通
- PCB與載板
- 機房與電源
- 機構與散熱

下游 (AI應用 – 機器人)

全球AI機器人市場規模

205.1億美元 (2025)



170億美元 (2024)

完整 ICT 供應鏈

- 應用解決方案
- 終端裝置
- 機器人

臺灣 AI 產業供應鏈深具產業韌性與聚落優勢



## 打造機器人產業生態鏈

- 聚焦基礎技術研發與產學合作
- 承接研究成果，培育人才，支撐應用端

智慧機器人  
研究中心

(人才培育、共作平台)

智慧機器人創新與  
應用研發中心

(驗證環境、AI 加值)

- 聚焦應用落地與產業驗證
- 建構示範場域，推動產業鏈整合與新創合作

共研前瞻科技、投資關鍵技術、深化智慧應用



「臺灣科技新創基地 (Taiwan Tech Arena) 南部據點」- 沙崙



國研院「智慧機器人研究中心」- 沙崙



工研院「智慧機器人創新與應用研發中心」- 沙崙



柳科機器人產業聚落 - 柳營

# 2 投資商機

A M E R I C A



思科系統

網路設備大廠加速臺灣產業  
與AI基礎建設發展

2024年啟動臺灣數位加速計畫3.0，聚焦永續、資安與AI，推動智慧城市、交通及人才培育，持續擴大投資。

A M E R I C A



Google

國際科技巨頭深化  
臺灣硬體研發布局

2024年在臺灣設第二座硬體研發辦公室Tpark，確立臺灣為其美國以外最大的硬體研發基地。過去十年間，Google臺灣團隊規模已成長超過20倍。

A M E R I C A



超微

美國晶片大廠助力  
臺灣AI產業生態系

2025年啟用臺南沙崙與高雄亞灣之研發辦公室，聚焦AI軟硬體與矽光子等前瞻技術；並與成功大學、陽明交大及中山大學合作培育本地AI人才。

A M E R I C A



輝達

全球AI科技巨頭定錨臺灣  
設研發中心及先進算力中心

在臺設立物流中心及AI研發中心，並攜手鴻海在高雄亞洲新灣區建置「Taipei-1」超級電腦先進算力中心。

## 2 投資商機

**產業基礎**：ICT | 半導體 | 精密加工

**醫療優勢**：智慧醫院 | 臨床驗證 | 快速推廣

**技術動能**：醫材 | 感測晶片 | AI 運算 | 大數據

**應用領域**：預防 | 診斷 | 治療 | 照護 | 運動科技

- | 臺灣連續8年全球醫療照護指數評比**NO.1**
- | 世界衛生組織WHO評比醫療服務世界第6、亞洲**NO.1**
- | 臺灣共**8間**醫院進入年度頂尖智慧醫院排行，  
其中臺中榮民總醫院更進入**全球前百大**
- | 臺灣健康福祉產業產值預估2025年突破**3,000億**新臺幣
- | 臺灣製造商用健身器材市場全球市佔率**NO.1**



2030 年全球 65 歲以上高齡人口占比將上升至 **11.7%**

臺灣運動器材 **OEM/ODM 全球排名第3**

## 2030全球市場

- 醫療需求、預防保健與健康促進生活產業商機達15兆美元
- 智慧醫療市場達3,852億美元
- 運動科技市場達1,032億美元

資料來源：工研院、國發會、IDC



## 全球健康商機點燃 臺灣資通訊動能

硬體與ICT跨域整合帶動高成長，  
2028年ICT產值將達305.56億美元

- **軟硬整合實力接軌國際需求**  
亞太高齡化與經濟成長，帶動運動醫學、復健科技與健康保險融合
- **吸引國際生技企業在臺設置研發中心**  
生技醫藥鏈完整，具健保數據、臨床經驗、CDMO 實力與法規支持



## 跨域合作建構大健康產業鏈，攜手外商共創新價值

- 上游 - 核心製造與元件供應
- 中游 - ICT 整合與平台開發
- 下游 - AI 與資料應用服務
- 場域端 - 大健康機構與驗證平台



生技製藥



運動科技



智慧醫療

## 智慧健康場域共創

結合外商 AI 軟實力與臺灣醫療場域，打造智慧照護生態系

## 智慧製藥鏈結合作

整合臺灣生技製藥完整供應鏈與外商數位製藥經驗，共同推動智慧製藥技術合作

## 臨床數據創新應用

以豐沛臨床經驗為基礎，推動外商 AI 醫療與臺灣臨床醫療機構合作

A M E R I C A

[RESILIENCE

### 美國韌力 Resilience

臺灣生物醫藥與美國韌力公司  
結盟，搶攻全球 CDMO 市場

2024年臺灣生物醫藥製造公司獲美國韌力授權五大先進製程，預計2026年將核酸藥物製造提升至GMP等級並量產。

S W I T Z E R L A N D



### 瑞健醫療 SHL Group

藥物輸送系統龍頭瑞健醫療，  
在臺設立全球生產製造廠

在臺設全球製造基地，2024年宣布未來五年投資1億美元強化自動注射器等智慧醫材產能。

A M E R I C A

illumina

### 因美納 Illumina

跨國合作推動多元發展  
加速 WGS 市場成長

臺廠基龍米克斯2025年宣布與Illumina達成策略合作夥伴關係，共同推動亞太地區基因定序與多體學技術應用落地，攜手搶攻全基因體定序（WGS）龐大商機。



# 投資獎勵

INVESTMENT INCENTIVES

# 3

## 投資獎勵

租稅優惠

研發補助及優惠措施

專區優惠

延攬全球人才獎勵措施

1

**研發支出抵減營所稅**

研發支出金額15%額度內，抵減當年度應納營利事業所得稅額；或支出金額10%額度內，分3年抵減應納營利事業所得稅額

2

**智慧機械/5G/資安/AI/節能減碳投資抵減**

支出金額100萬元以上、20億元以下，可採「支出金額5%內抵減當年度營所稅額」或「支出金額3%內自當年度起3年內抵減各年度營所稅額」

3

**支付專利、著作權等費用**

授權之收益範圍內，得就當年度研發金額200%限度內自應課稅所得額中減除，此與上述研發支出抵減須擇一適用

4

**生技醫藥公司研究發展支出抵減稅額**

投資於研發支出金額25%限度內，自有應納營利事業所得稅之年度起5年內抵減各年度應納營所稅額，最高可達當年度應納營所稅額50%

5

**以未分配盈餘進行實質投資**

於當年度盈餘發生年度之次年起3年內，以該盈餘興建或購置供自行生產或營業用之建築物、軟硬體設備或技術達一定金額，得列為當年度未分配盈餘的減除項目，免加徵5%營利事業所得稅。

6

**進口臺灣未產製機器、儀器設備**

可享免徵進口關稅





1

全球研發創新夥伴計畫

鼓勵與我國產業互補互利之跨國企業與我國產業進行關鍵技術研發，最高可獲得總研發經費

50%補助

2

產業升級創新平台輔導計畫

鼓勵外商切入高階產品應用市場以提升整體產業附加價值率，最高可獲得專案經費

40%-50%補助

3

投資臺灣三大方案2.0

協助企業因應全球政經挑戰及供應鏈變化，積極推動產業導入AI與綠色轉型

依貸款額度支付委辦手續費

## 一般租稅優惠

- **進口免徵進口稅，貨物稅和營業稅**  
原料 / 燃料 / 材料 / 半製品 / 機器設備
- **零營業稅**  
貨物和勞務輸往國外  
自課稅區採購的原料、燃料、物料、半製品、機器設備

## 自由貿易港區

- 在臺灣僅從事準備或輔助性質之活動，並在自貿區從事採購、輸入、儲存或運送之企業，其銷售貨物之所得，免徵營利事業所得稅。
- 免徵菸酒稅、菸品健康福利捐、推廣貿易服務費、商港服務費

## 科學園區

- 研發補助最高可達新臺幣1,000萬元
- 不得超過申請計畫經費總額之50%

### 提供退休，健保及租稅優惠

- 特定專業人士得減稅 5 年
- 放寬健保納保限制
- 加強退休保障，適用勞退新制

### 鬆綁工作，簽證及居留規定

- 四證合一之「就業金卡」
- 尋職簽證
- 發放外國自由藝術工作者工作許可

### 員工獎酬配股稅負遞延優惠

- 公司員工取得新台幣500萬元總額內之獎酬股票，得免計入當年度所得課稅，延緩至實際轉讓股票（如買賣、贈與）時始課稅

### 全球攬才

- 具特定條件之外國特定專業人才，居留滿一年可申請永居
- 新增數位遊牧簽證，最長可停留二年，擴大吸引數位遊牧人才
- 取消企業聘僱僑外生之每年評點配額人數上限

### 鬆綁對父母配偶及子女停留居留規定

- 發放成年子女留臺個人工作許可
- 放寬配偶及子女申請永久居留規定
- 延長外國特定專業人才、高級專業人才直系親屬探親停留期限



優渥獎勵，吸引全球菁英  
共創競爭優勢





# 投資服務

INVESTMENT SERVICES



# 4 投資服務



**一站式服務**  
跨部會協調及資源鏈結

**協尋土地**  
協助土地取得及評估服務

**一天內即時回覆**  
線上及離線整合快速辦理

## 服務項目

- 專案、專人、專責、全程客製化服務
- 協尋土地廠辦、協助投資獎勵優惠等申辦作業
- 結合政府與民間專業資源，提供投資廠商優質服務
- 協調中央及地方政府機關，加速投資案行政流程
- 提供投資計畫諮詢評估與租稅、法規等諮詢服務
- 提供攬才諮詢服務

# Thank You !



2025年11月

<https://investtaiwan.nat.gov.tw>