

2018 新南向投資實務系列

泰國

投資實戰經驗分享





## 張純怡

**KPMG安侯建業**

審計部執業會計師

### 行業專長

- 工業及消費性產品業
- 金融服務

### 相關國家之服務經驗

- 台灣、美國、泰國

### 學歷

- 美國紐約市立大學會計學碩士
- 國立交通大學管理科學系學士

### 專業資格

- 中華民國會計師
- 美國會計師



## 專長領域

- 審計服務

## 個人經歷簡述

- KPMG泰國華商服務組主持會計師
- KPMG台灣所審計部執業會計師
- KPMG台灣所講師
- 台北市會計師公會會員
- KPMG 紐約所領組

## 專業經歷

- 財務報表簽證及營利事業所得稅簽證申報
- 申請公開發行及上市櫃案件輔導
- 協助海外企業回台上市櫃
- 國際會計準則導入輔導

## 代表性客戶

- 競國實業股份有限公司
- 渣打國際商業銀行股份有限公司
- 大和國泰證券股份有限公司
- 匯豐證券股份有限公司
- Citigroup Inc., U.S.A.
- Fortis Bank U.S.A.
- F-綠河股份有限公司
- 海外企業來台IPO
- ✓ .Royal Finishing Co., Ltd.

# 泰國投資實務解析



**KPMG泰國華商  
服務組主持會計師**

**張純怡**

# 大綱



# 基本概況

約6千6百萬  
人口

2017年外人直  
接投資  
USD 9.1BN

2017全球經商  
便利度排名第  
26; 2016年排  
名為46

總面積高達  
513,120平方公  
里

2017 GDP  
USD 455.4 BN  
(成長率3.9%)

全球第31大經  
濟體

15歲以上人口  
識字率93%

每年人均國內  
所得毛額 (GNI  
per capita)  
USD 5,640

世界稻米出口  
國之一

# 當地投資法規

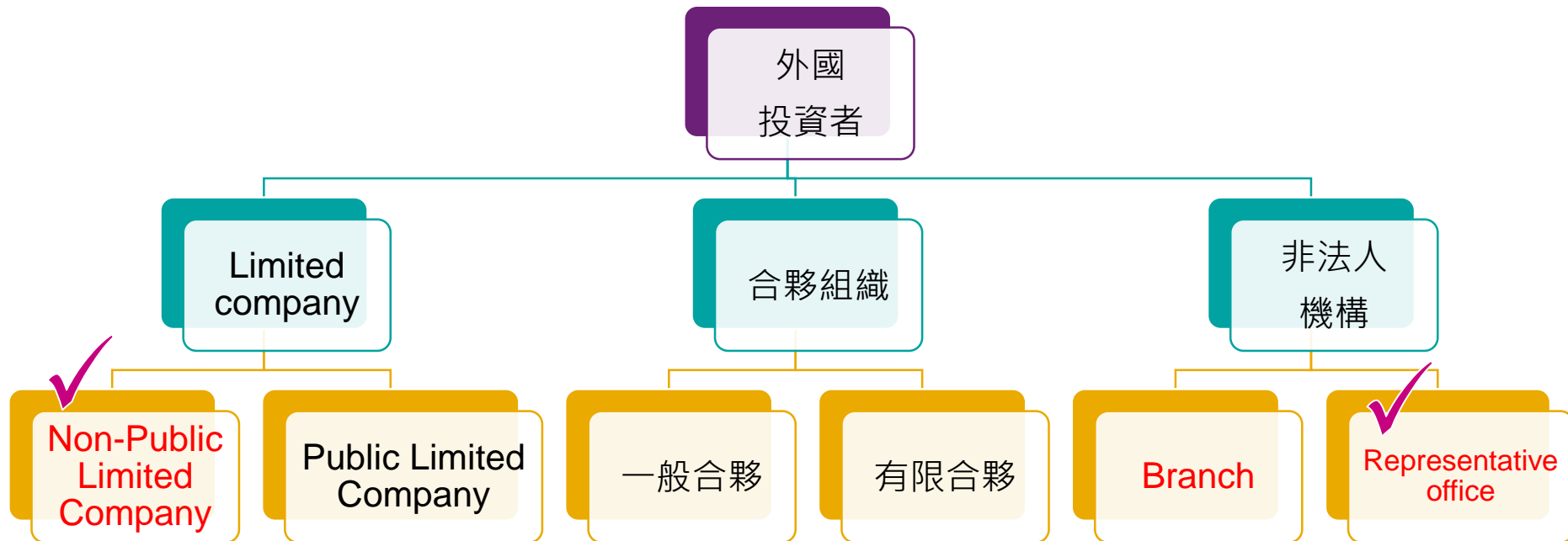




# 進入泰國市場



# 泰國可進場方式





# 辦事處能辦什麼事??



# 辦事處可以辦的事

- ✓ 為總公司或關聯企業在泰國採購商品或服務
- ✓ 為總公司或關聯企業檢查及控制在泰國購買或製造的商品品質及數量
- ✓ 為總公司或關聯企業提供在泰經銷商或消費者各方面的諮詢建議  
( 例如：提供商品的屬性、使用方法及問題的解釋 )
- ✓ 協助總公司或關聯企業的新產品或服務文宣
- ✓ 提供總公司或關聯企業在泰國經營務環境報告



# 辦事處不可以做的事

- X 代表總公司或關聯企業下採購單、付款或任何與採購有關的活動
- X 運送總公司或關聯企業已購買的商品
- X 為非總公司或關聯企業的商品檢查及控制任何品質及數量
- X 提供相關安裝和維護的售後服務
- X 對非總公司或關聯企業生產或銷售的貨物給予建議
- X 代表總公司或關聯企業接收採購訂單或服務
- X 代表總公司或關聯企業協調採購及銷售事項
- X 宣傳曾在泰國銷售之商品或服務的相關信息
- X 擔任總公司或關聯企業與客戶之代理人或有居間行為
- X 代表總公司或其附屬公司規劃和協調任何組織的業務
- X 作為總公司或關聯企業任何合約或活動之代表
- X 向非總公司或關聯企業之任何公司報告信息



# 申請辦事處

- ✓ 2017年6月起不需申請Foreign business license (FBL)
- ✓ 仍需提交辦事處申請函並檢附總公司相關文件，知會泰國商務部，以取得法人編號，需時約一週
- ✓ 至少匯入泰銖200萬
- ✓ 泰籍員工與外籍員工人數比可為1:1，但有人數限制

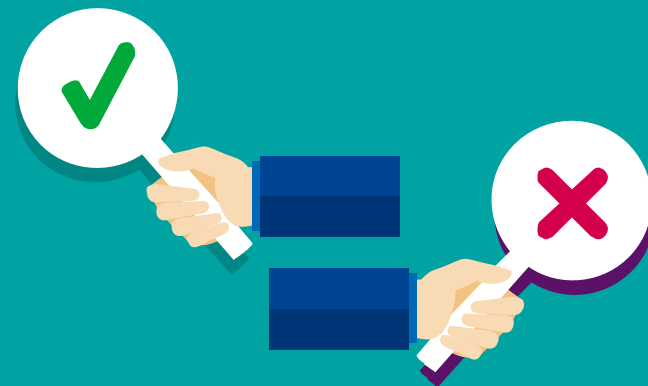


# 子公司/分公司有什麼差??



# 外資去泰國登記公司持股 比率都不可以過半??

Yes / No



# 外商法限制外商經營之項目

## 第一類： 因特殊理由禁止外商經營之項目

- 報業、廣播電台、電視台
- 種稻、果園、旱地種植
- 牧業
- 林業、原木加工等
- 在泰領海、經濟特區內捕魚
- 泰藥材淬取
- 涉及泰國古董或具有歷史價值文物的經營及拍賣
- 佛像、鉢盂製作或鑄造
- 土地交易

## 第二類：

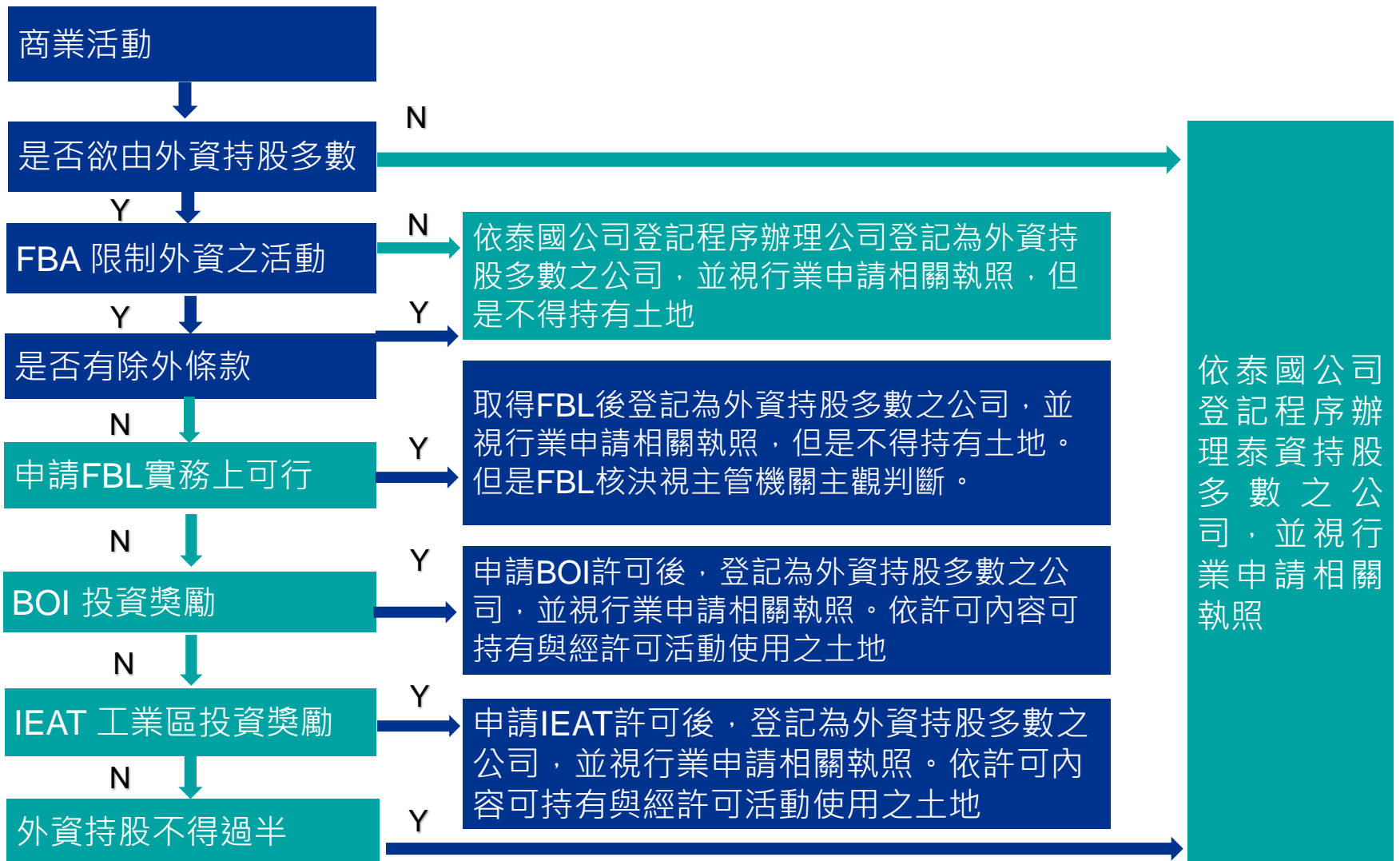
涉及國家安全穩定或對藝術文化、風俗習慣、民間手工業、自然資源、生態環境造成不良影響之項目

- 生產、銷售、維修槍械、子彈、火藥及爆炸物等
- 屬於泰國藝術、手工藝古董藝術品之買賣
- 蔗糖、海鹽、礦鹽、食鹽生產
- 採礦業、石頭爆破、碎石加工業；家具、用品製作木材加工
- ...

## 第三類： 泰國人對外國人未具競爭力之項目

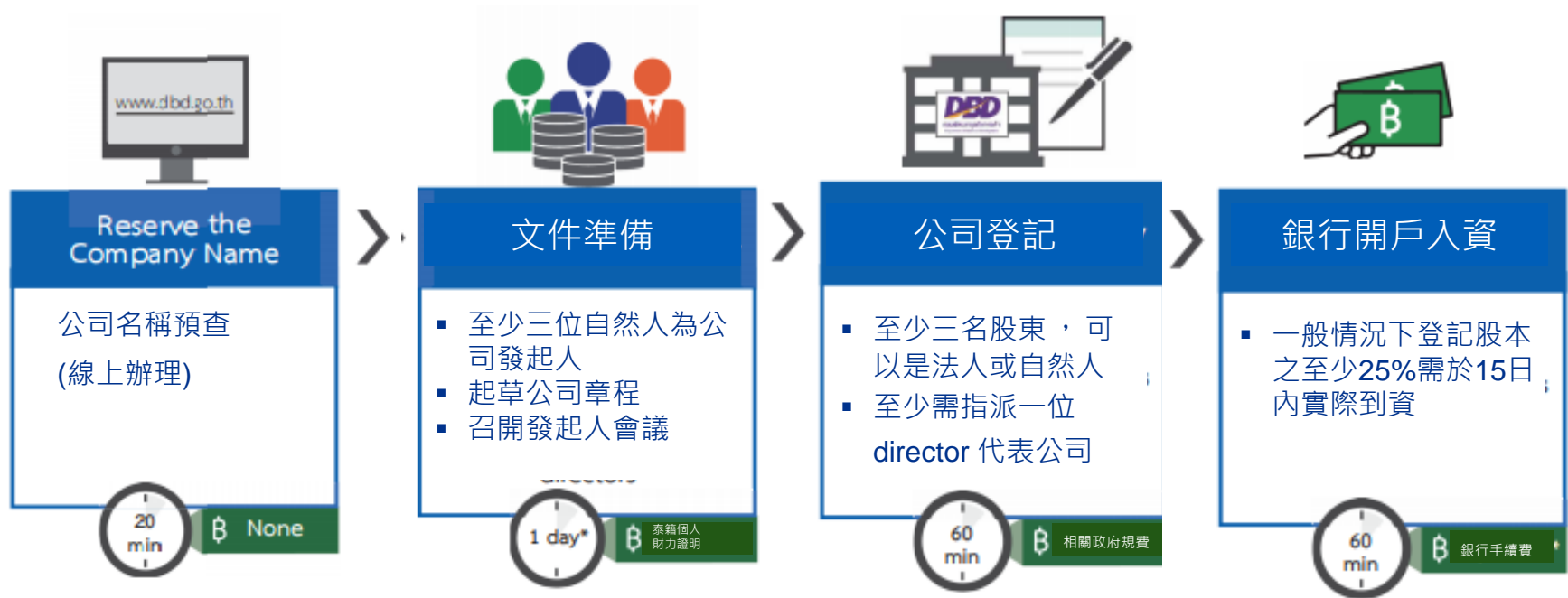
- 會計、法律、建築、工程服務業
- 最低資本總額少於1億泰銖的零售業，或單店最低資本少於2千萬泰銖
- 最低資本少於1億泰銖的商品批發業/零售業
- ...

# 外資持股限制





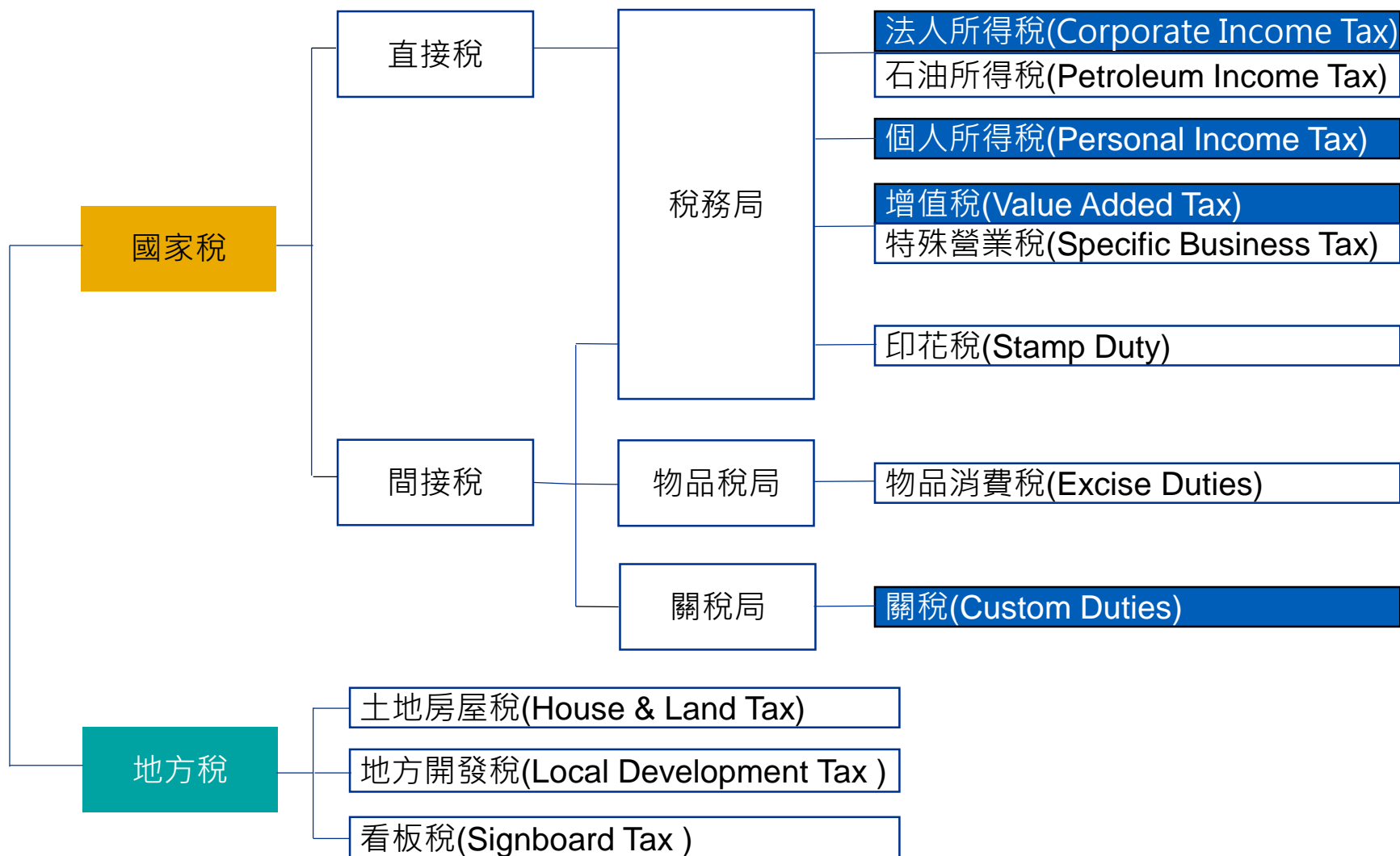
# 申請登記非公開有限公司



# 稅務概覽



# 泰國租稅環境簡介



# 泰國公司稅率級距表

- 泰國一般公司企業所得稅20%
- 中小企業 (SME) 稅率如下:

淨利 (單位:泰銖)	所得稅率
0 ~ 300,000	0%
300,001 ~ 3,000,000	15%
Over 3,000,000	20%

註：中小企業 (SME) 需符合下列條件

- (1) 實收股本不超過泰銖5百萬
- (2) 營收不超過泰銖30百萬



# 泰國租稅環境簡介 ( 續 )

稅 目	說 明	稅 率
公司 所得稅	<ul style="list-style-type: none"> <li>➢稅務居民(依泰國公司法設立之公司)                             <ul style="list-style-type: none"> <li>✓ 課稅基礎：全球所得課稅</li> </ul> </li> </ul>	<ul style="list-style-type: none"> <li>✓ 公司稅率為20%, 10%, 0%                             <ul style="list-style-type: none"> <li>• 依公司資本規模及營業額決定適用稅率</li> </ul> </li> </ul>
	<ul style="list-style-type: none"> <li>➢非稅務居民                             <ul style="list-style-type: none"> <li>✓ 課稅基礎：泰國來源所得課稅，課稅方式依在泰國境內有無營業活動                                     <ul style="list-style-type: none"> <li>•外國公司在泰國境內有營業活動</li> <li>•外國公司在泰國境內無營業活動</li> </ul> </li> </ul> </li> </ul>	<ul style="list-style-type: none"> <li>✓ 須申報公司所得稅，按公司稅稅率計徵(同上)</li> <li>✓ 於所得支付時負擔扣繳稅，扣繳率依所得類別而定。</li> </ul>
扣繳稅	仲介或服務報酬	15%(如屬台泰租稅協定所稱之營業利潤，且未在泰國境內有常設機構者，則免扣繳)
	利息	15%(如屬台泰租稅協定所稱由金融機構取得者10%)
	權利金	15%(如屬台泰租稅協定所約定者為10%)
	股利所得	10% (依台泰租稅協定如持股超過公司資本額或投票權25%以上為 5%)
	分公司盈餘匯回	10% (依台泰租稅協定，台灣之泰國分公司可降至5%)
營業稅	銷售貨物或提供勞務	7%
特定事業稅	按業務性質而定	0.10%、2.5%或3.0% ( 不包含10%的地方稅 )

# 所得稅之稅務行政管理

## 稅務機關

- 泰國稅務局(Revenue Department)

## 稅務年度

- 公司可以選擇任12個月期間的稅務年度

## 申報

- 暫繳申報：當年度8月結束前完成
- 年度結算申報：年度結束日起150天之內完成

## 虧損扣抵

- 扣抵最多5年

## 追溯期限

- 10年：若稅務局已進行了審核，且納稅義務人也已申報，稅務局可在10年內重開案件檢視。

# 外籍人士個人所得稅

- 泰國稅務居民：在泰國居住**180**天以上者。
- 境內個人：包括泰國來源及海外所得並匯入泰國之所得。
- 境外個人：對泰國來源所得課稅，依規定就源扣繳。
- 稅率級距如下：

應稅所得 ( 泰銖 )	稅率
1 – 150,000	免稅
150,001 – 300,000	5%
300,001 – 500,000	10%
500,001 – 750,000	15%
750,001 – 1,000,000	20%
1,000,001 – 2,000,000	25%
2,000,001 – 5,000,000	30%
5,000,001 以上	35%

# 租稅/投資獎勵





# 泰國投資促進委員會租稅獎勵

泰國《促進投資法》之租稅優惠：

## 租稅獎勵 (Tax Incentives)

- 免徵或降低機械設備之進口關稅
- 降低原料或基本材料之進口關稅稅率
- 自推廣投資項目(promoted activity)所產生之利潤及股利免徵企業所得稅
- 某特定情況下減少企業所得稅
- 用於生產出口產品之材料或基本材料，免徵進口關稅

## 非租稅獎勵 (Non Tax Incentives)

- 允許100% 外國投資。
- 允許引進技術工人和專家從事投資獎勵活動。
- 允許擁有土地。

# 泰國投資促進委員會租稅獎勵 ( 續 )



## 科技與創新

- R&D
- 高端產業及服務
- 高附加價值之行業



## 人才

- 人力資產
- 外國專業人才



## 強化生產力

- 現有企業升級
- 協助中小企業發展



## 發展目標產業

- EEC 3府
- 10 府特別經濟區
- 南方邊境區4府4縣
- 20 個低收入府



# 泰國投資促進委員會租稅獎勵（續）

2018年獎勵方向：

## Product Based

- 生化
- 創新數位
- 高附加價值之行業與服務
- 先進製程
- 基礎工業與附屬行業

## Technology Based

- 生技
- 奈米技術
- 先進材料科技
- 數位科技



## Merit-Based

- R&D
- 捐贈科技發展基金
- 支付技術權利金/智財權
- 先進技術培訓
- 扶植當地供應商
- 產品及包裝設計

## Area- Based

- EEC 3府
- 10 府特別經濟區
- 南方邊境區4府4縣
- 20 個低收入府
- 工業園區
- 食品及科技園區

## Agenda Based

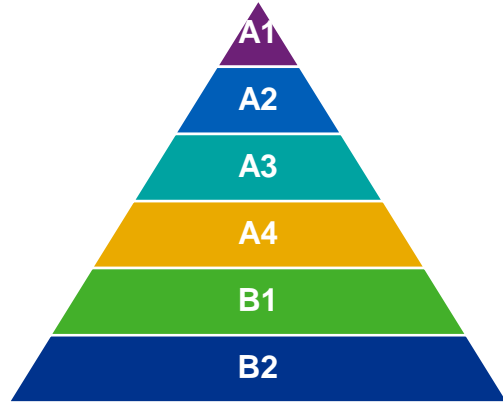
- 節能、增加生產效率之設備更換
- 協助於MAI 掛牌
- SME 獎勵
- 協助小型及社區型企業

# 泰國投資促進委員會租稅獎勵 (續)

七年投資促進策略 (Seven-year Investment Promotion Strategy, 2015-2021)

## 營運活動獎勵 Activity-based Incentives

根據產業重要性給予獎勵



## 功績獎勵 Merit-based Incentives

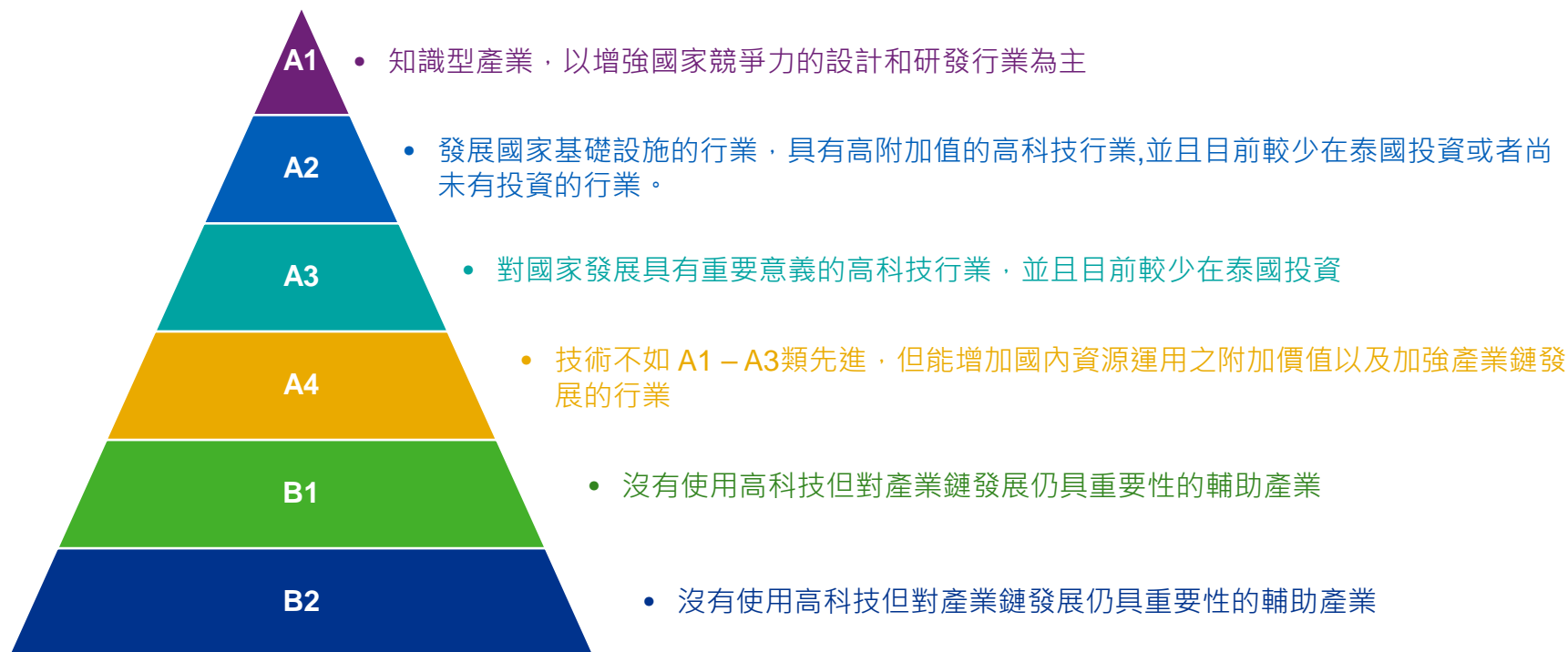
給予額外獎勵以鼓勵對泰國或工業整體發展有利之投資或支出

1. 提高競爭力
2. 帶動外地繁榮
3. 發展工業園區

	免徵企業所得稅	免徵機械設備之進口關稅	免徵用於生產出口產品之材料之進口關稅	非租稅獎勵
A1	8年 (無上限) + 功績獎勵	V	V	V
A2	8年 + 功績獎勵	V	V	V
A3	5年 + 功績獎勵	V	V	V
A4	3年 + 功績獎勵	V	V	V
B1	無豁免，但享有功績獎勵	V	V	V
B2	-	-	V	V

# 營業活動獎勵 (Activity-based Incentives)

- “營運活動獎勵” 按產業類別于對國家經濟發展貢獻分別給予不同的優惠待遇
- 優惠分為A1、A2、A3、A4和B1、B2，共6等。其中A1為最高級別優惠。



# 功績獎勵 (Merit-based Incentives)

- 根據投資金額或支出比例給予額外免徵企業所得稅之獎勵：

符合獎勵資格之投資或支出	額外優惠上限
研發、技術發展及創新	300%
捐助泰國國內的技術及人力資源發展基金和科研學術機構、特定專業培訓中心、研究機構和政府機構。其方案必須得到投資委的認可	100%
使用泰國國內研發的智慧財產權或技術授權所支付的費用	200%
先進技術的培訓	200%
為泰國人持股不少於 <b>51%</b> 的當地供應商提供先進技術培訓以及技術援助	200%
產品及包裝製品設計：企業自我設計或者外包給在泰國的企業設計，並且得到投資委的認可	200%

- 根據投資金額或支出比例給予額外免徵企業所得稅期限

投資金額或支出與前3年銷售額之百分比	額外優惠期限 (上限)
1% 或 超過2億泰銖	1年
2% 或 超過4億泰銖	2年
3% 或 超過6億泰銖	3年

# 有開工廠才可以申請BOI??



# BOI獎勵行業類別



獎勵行業類別
1. 農業及農業加工
2. 礦業、陶磁及金屬
3. 輕工業
4. 金屬制品、機械及交通設備
5. 電子電器業
6. 化工、紙業及塑膠
7. 服務業與公用事業
8. 科技與創新行業

- ✓ 運輸物流
- ✓ 國際貿易中心
- ✓ 輔助投資與貿易業務
- ✓ 工業區開發
- ✓ 影城片場
- ✓ 創新孵化中心
- ✓ 雲端數據服務
- ✓ 生物科技
- ✓ 技職教育
- ✓ 主題樂園
- ✓ 商展中心
- ✓ 旅館
- ✓ 康復中心



# 勞工相關規定



# 勞工相關規定



**01** – 最低工資THB308- THB 330 (日薪)

持有工作證之外籍員工依國籍不同而有不同之最低月薪規定。台籍員工最低月薪為THB45,000

**02**

**03** – 外籍學生到泰國實習也需要辦工作證

原則上有4:1限制，亦即聘請4位泰籍員工才能核發1位外籍員工的工作許可證，受BOI豁免者除外

**04**

**05** – 一般泰國設立之有限公司投資額至少THB200萬才可申請一張外籍員工工作證

10人以上企業依法需備置工作規章，載明工時、休假、紀律、遣散等依法需記載事項

**06**

**07** – 法定退休年齡為60歲，依法僱主需給付退職金

# 社會保險

## □ Social Security

類別	僱主	員工	政府
生病/生產/殘障/ 死亡	1.5%	1.5%	1.5%
幼兒/老年津貼	3%	3%	1%
失業	0.5%	0.5%	0.25%

- 僱主及員工每人須繳納每月薪資各5%作為保險費用，  
EX 底薪：10,000，提繳費用為員工500、僱主500。
- 最低級距為1,650泰銖( $1,650 \times 5\% = 83$ )、最高級距是  
15,000泰銖( $15,000 \times 5\% = 750$ )。

## □ Women's compensation fund (WCF)

- 由僱主提繳
- 依行業別不同，提繳率為薪資之0.2%-1%



# Thank you

**張純怡 Phyllis Chang**

KPMG泰國華商服務組主持會計師

T: +886 2 8101 6666ext 06966

T: +66 9271 43821

E: [phyllischang@kpmg.com.tw](mailto:phyllischang@kpmg.com.tw)